



PNEUMATIC COMPONENTS



JRPR series

Regolatori di precisione
PRECISION REGULATOR

JRPR-02-18



AIRON Srl si riserva la facoltà di apportare modifiche ai prodotti senza l'obbligo di notificarlo al cliente.

AIRON Srl reserves the right to make any modifications to his own products at any moment as he deems appropriate.

RIDUTTORI DI PRECISIONE – PRECISION REGULATOR

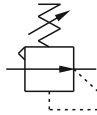
CARATTERISTICHE TECNICHE E STANDARD QUALITATIVI – OPERATING FEATURES AND QUALITATIVE STANDARDS



Il riduttore di precisione della serie JRPR... è ideale per tutte quelle applicazioni nelle quali si richiede una regolazione molto fine e precisa della pressione di rete. Dotato di un controllo della sovrappressione molto sensibile è particolarmente adatto a tutte quelle applicazioni dove è fondamentale la sua velocità di risposta.

Tra gli accessori disponibili, oltre alla staffa per il montaggio a parete e il manometro analogico, a richiesta può essere fornito anche un manometro elettronico con cavo o connettore che permette di visualizzare e gestire i centesimi di bar.

The JRPR... precision regulator is ideal for all applications in which are necessary a precision regulation of the outlet pressure. With a sensible pressure relief it's suitable in all applications in which speed of response are important. Between the available accessories (analog gauge and wall bracket), it's available a digital gauge with cable or M8 connector that allow to handle bar cents.



Informazioni tecniche – Technical informations

Codice	Connessione	* Portata nominale (NI/min)	Campo di regolazione (bar)	Massa (Kg)	Pressione max esercizio (bar)	Temperatura di esercizio (°C)
JRPR.18	G1/8	300	0.1 - 8	0.14	10	-5°C / +60°C
JRPR.14	G1/4	700	0.1 - 8	0.34	10	-5°C / +60°C
JRPR.12	G1/2	4000	0.1 - 8	0.64	10	-5°C / +60°C

*) Portata rilevata con una pressione d'ingresso di 7 bar ed una pressione regolata di 5 bar

*) Flow rate measured with an inlet pressure of 7 bar and an outlet pressure of 5 bar

Fluido: aria filtrata 5 µm non lubrificata. Se l'impianto richiede un lubrificatore, montarlo a valle del regolatore di precisione.

Fluid: filtered air 5 µm not lubricated. If the system requires lubricated air mount a lubricator after the precision regulator.

CODICE DI ORDINAZIONE – ORDER CODES

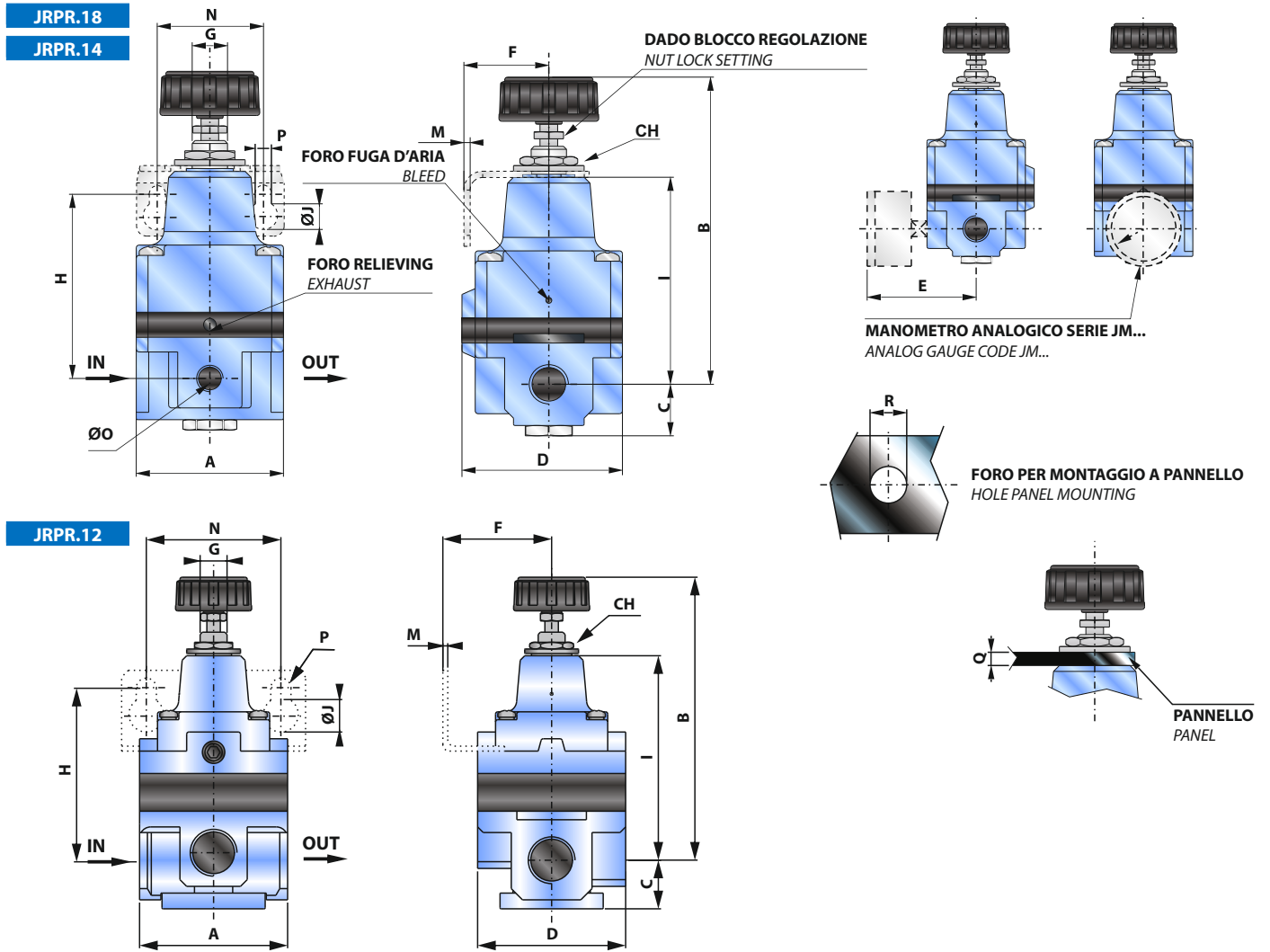
J	R	P	R	.	1	4	.		
Serie				Connessione:					
Serie				Port size:					
				18 = G1/8					
				14 = G1/4					
				12 = G1/2					

Varianti e accessori - Variants and accessories

		Codice Code
Con staffa di fissaggio JSRP.14 (vedi pag.3) <i>With fixing bracket JSRP.14 (see page 3)</i>		SR
) Manometro analogico (vedi pag. 3) <i>) Analog gauge (see page 3)</i>	Scala <i>Scale</i> 0 - 12 bar	M12
	Scala <i>Scale</i> 0 - 4 bar	M04
Pressione massima regolabile <i>Max pressure adjustable</i>	2 bar	R02
	4 bar	R04
Flusso da destra <i>Flow from right</i>		DX

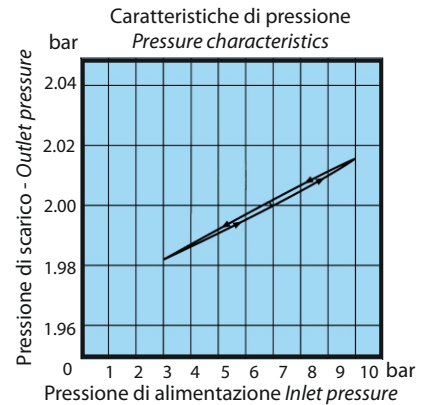
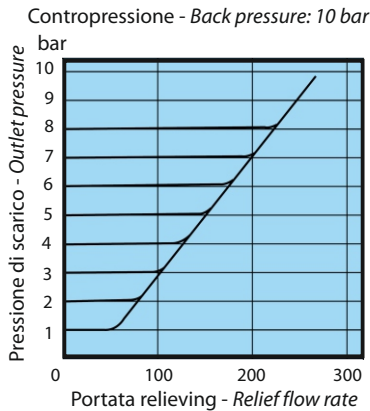
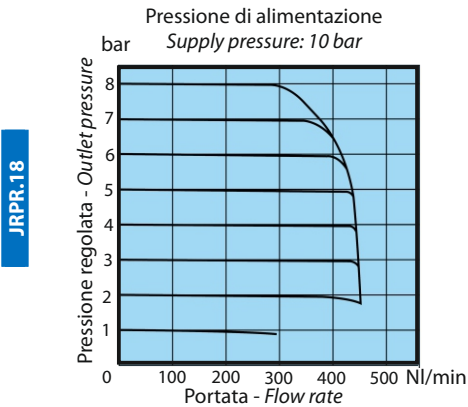
*) Se con il manometro analogico o digitale questo viene fornito smontato
**) With analog or digital pressure gauge is supplied disassembled*

DIMENSIONI DI INGOMBRO – OVERALL DIMENSIONS

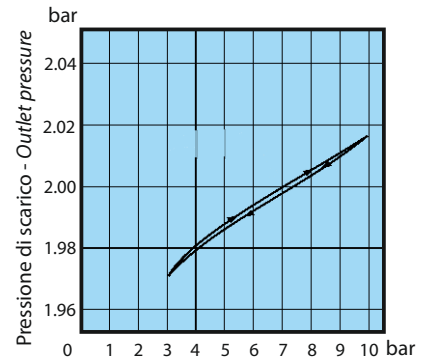
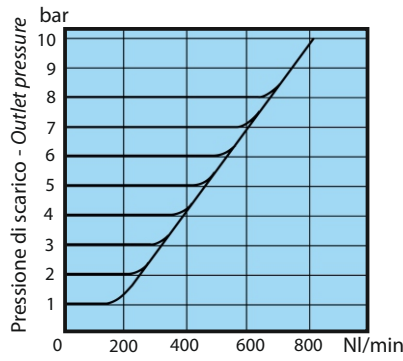
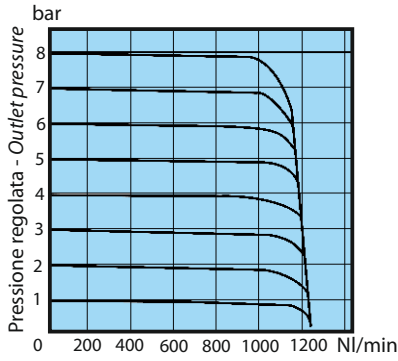


Codice	Connessione	A	B	C	D	E	F	G	H	I	L	M	N	O	P	Q	R	J	CH
JRPR.18	G1/8	35	85	9,5	35	45	25	M10	44	52,5	52	2	28	G1/8	4,5	4 max	10,5	8,5	14
JRPR.14	G1/4	50	125	17	54,5	53	30	M12	63	72	62	2	36	G1/8	5,5	4 max	12,5	9,5	17
JRPR.12	G1/2	66	130	22	66	59	48	M12	76	94	-	2	60	G1/8	9	4 max	12,5	15,5	17

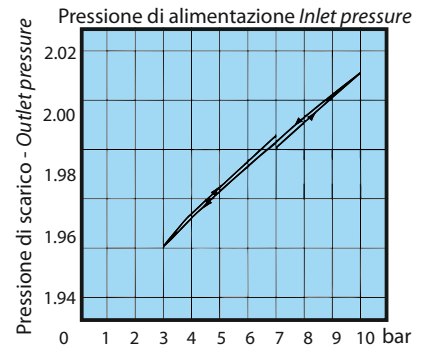
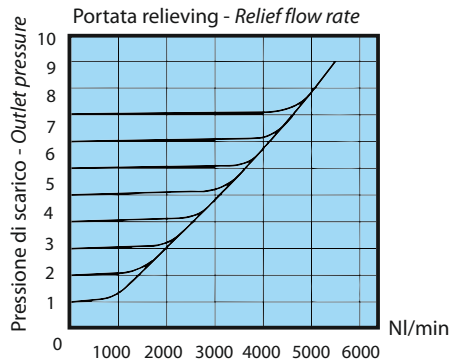
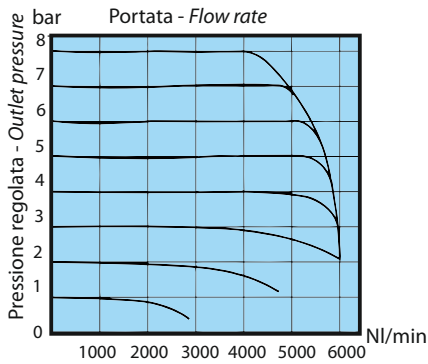
CURVE CARATTERISTICHE – FLOW CHART



JRPR.14



JRPR.12



ACCESSORI – ACCESSORIES

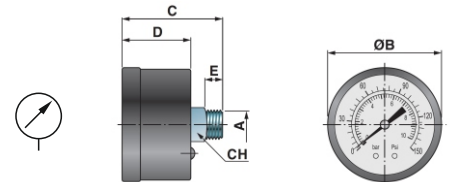
JM ..

Manometro analogico con attacco assiale
Analog gauge with axial port



Codice Code	Scala (bar)	A	ØB	C	D	E	CH	Massa (g)
JM40.12	0-12							
JM40.04	0-4	G1/8	42	37	24	9	11	52

Materiale	Classe di precisione	Grado di protezione
Cassa : acciaio	2.5	IP41

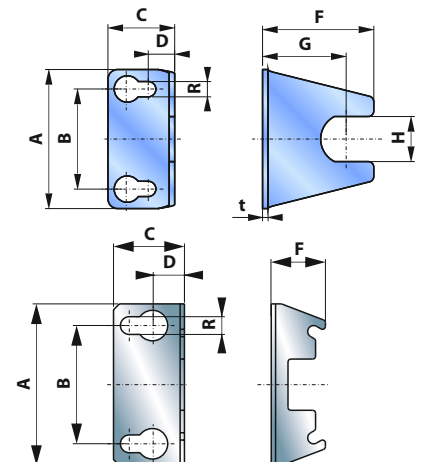


JSRP ..

Staffa a 'L' per JRPR ...
'L' bracket for JRPR ...

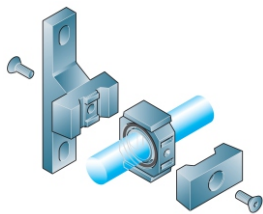


Codice	A	B	C	D	F	G	H	R	t	Massa (g)
JSRP.18	42	28	20	8	35	25	13	4,5	2	25
JSRP.14	50	36	24	9.5	40	30	16	5,5	2	30
JSRP.12	82	60	36	16	27.5	-	-	9	-	63

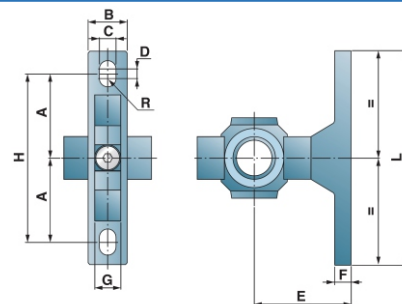


JGT ..

Staffa intermedia completa a "T"
Complete "T" shape miding bracket

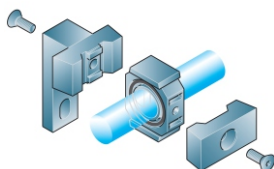


Codice	Taglia	A	B	C	D	E	F	G	H	L	R	Massa (g)
JGT.14	G1/8	24	15	5,5	3	30	5	10	48	66	27	77
JGT.38	G1/4	35	16	7	4	41	7	11	70	90	3,5	125
JGT.12	G1/2	40	22	9	4	50	7	14	80	100	4,7	137

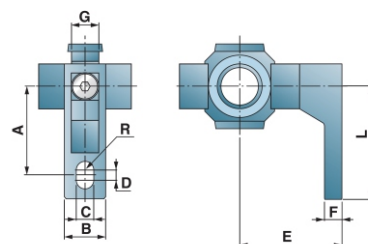


JGL ..

Staffa intermedia completa a "L"
Complete "L" shape miding bracket

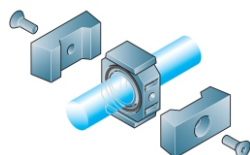


Codice	Taglia	A	B	C	D	E	F	G	L	R	Massa (g)
JGL.14	G1/8	24	15	5,5	3	30	5	10	33	27	66
JGL.38	G1/4	35	16	7	4	41	7	11	45	3,5	119
JGL.12	G1/2	40	22	9	4	50	7	14	50	4,5	126

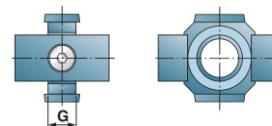


JGS ..

Giunzione intermedia semplice completa
Simple complete miding junction



Codice	Taglia	G	Massa (g)
JGS.14	G1/8	10	49
JGS.38	G1/4	11	118
JGS.12	G1/2	14	96





PNEUMATIC COMPONENTS



AIRON s.r.l.

Via Marcinelle, 8 45100 Borsea (Rovigo) ITALY

Tel. +39 0425 471 575

Fax +39 0425 404 037

info@airon-pneumatic.com