

**ELETTROPILOTI ALTA FREQUENZA - HIGH FREQUENCY DIRECT SOLENOID VALVES**
**EPS8M.HF** serie - series


La caratteristica principale di questa elettrovalvola 3/2 è il tempo di risposta in apertura ed in chiusura del flusso d'aria che insieme ad una buona portata trova applicazione dove la velocità di intervento è fondamentale come ad esempio nella selezione o nei sistemi di incollaggio.

Il principio di funzionamento a comando diretto della spola da parte del nucleo mobile della bobina fa sì che i tempi di risposta siano indipendenti dalla pressione di lavoro pertanto può essere utilizzata anche con il vuoto.

**Questa elettrovalvola può essere utilizzata indifferentemente come normalmente chiusa o aperta.**

*This solenoid operated valve has its main feature in the fast time response either opening or closing that allows, together with good flow rate, to be used when the main requirement is operating speed as fruit selection or glue dispensing.*

*The advantage above is due to the working principle of this valve; as a matter of fact the spool is moved directly by the magnetic coil so that ensure to have closing and opening time independently by the operating pressure therefore it can be used even with vacuum.*

*This direct operated valve can be used either 3/2 normally closed or normally opened.*

**Informazioni tecniche - Technical informations**

**Fluido:** aria filtrata o vuoto 25 µm lubrificata o non lubrificata (se lubrificata usare olio per circuiti pneumatici).

*Fluid: filtered air or vacuum 25 µm lubricated or not lubricated (when lubricated use oil for pneumatic circuits).*

**Temperatura di esercizio - Temperature range:** -10 °C ÷ +50 °C (-10 ÷ +90°C FKM)

**Pressione di lavoro - Working pressure:** -0.9 ÷ +10 bar

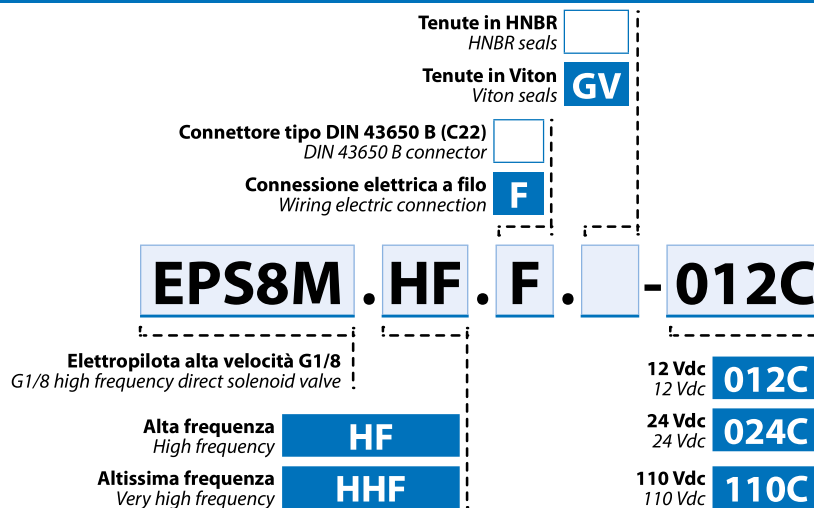
**Impiego - Duty cycle:** 100%

**Grado di protezione - Protection degree:** IP 65

**Urti e vibrazioni - Shock and vibrations:** IEC 61373-1999

**Peso - Mass:** 130 g

Serie - Series	Potenza bobina - Coil power [W]		Portata nominale - Nominal flow [Nl/min]	Tempi di risposta - Response times	
	Connessione a filo Wiring connection	Connessione con connettore Connector		Apertura - Opening [ms]	Chiusura - Closing [ms]
EPS8M.HF	4.5	4.8	170 - Cv=0.18	11	7
EPS8M.HFF		7.2	104 - Cv=0.11	9	7
Standard ISO 12238 - 2001					

**CODICI DI ORDINAZIONE - ORDER CODES**

**Come ordinare - Code example**

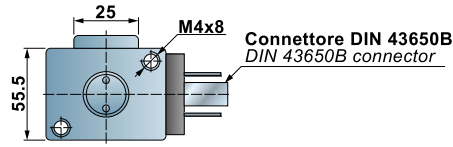
**Elettropilota G1/8 ad alta frequenza con comando manuale e tenute in FKM. Tensione di alimentazione 24 Vc.c.** *G1/8 high frequency direct pilot valves with manual override and FKM seals. Coil supply voltage 24VDC.*

**EPS8M.HF.GV.024C**

**DIMENSIONI DI INGOMBRO - OVERALL DIMENSIONS**

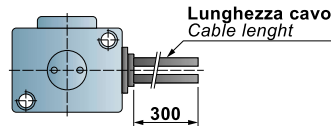
**EPS8M.H..**

**Elettropilota ad alta frequenza connettore tipo DIN**  
*High frequency direct solenoid valve with DIN connector*  
**Usare connettore codice Airon C22**  
*Use C22... Airon connector*

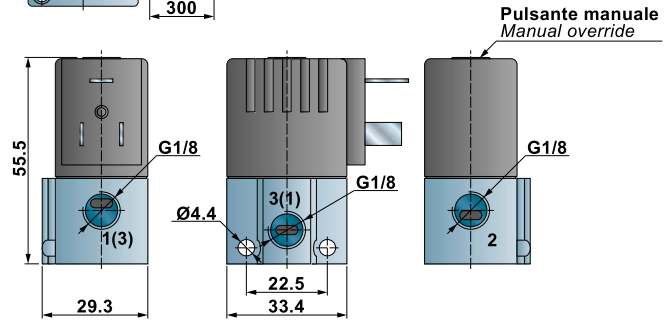
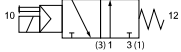


**EPS8M.H..F**

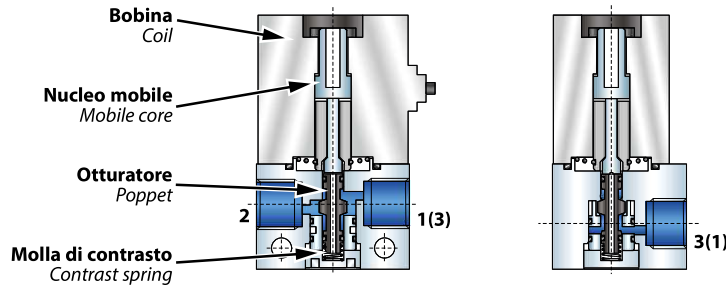
**Elettropilota ad alta frequenza connessione elettrica a filo**  
*High frequency direct solenoid valve with wiring electric connec*



N.A. / N.O. - (N.C. / N.C.)



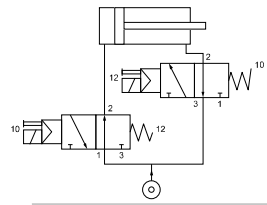
**FUNZIONAMENTO - OPERATION**



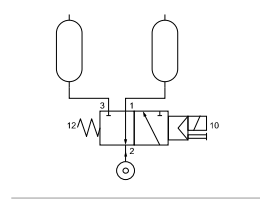
**Nel disegno in sezione è visibile l'utilizzo della valvola sia in modalità normalmente aperta sia in modalità normalmente chiusa.**  
*Section drawing shows working principle that allows the valve to be used either normally open or closed*

**ESEMPI DI APPLICAZIONE - APPLICATION EXAMPLES**

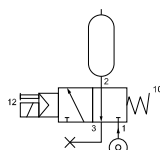
**Comando cilindro doppio effetto**  
*Double acting cylinder*



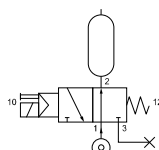
**Valvola selettiva**  
*Selector valve*



**Valvola due vie normalmente chiusa**  
*Normally close 2 way valve*



**Valvola due vie normalmente aperta**  
*Normally open 2 way valve*



**Valvola per vuoto**  
*Valve for vacuum*

